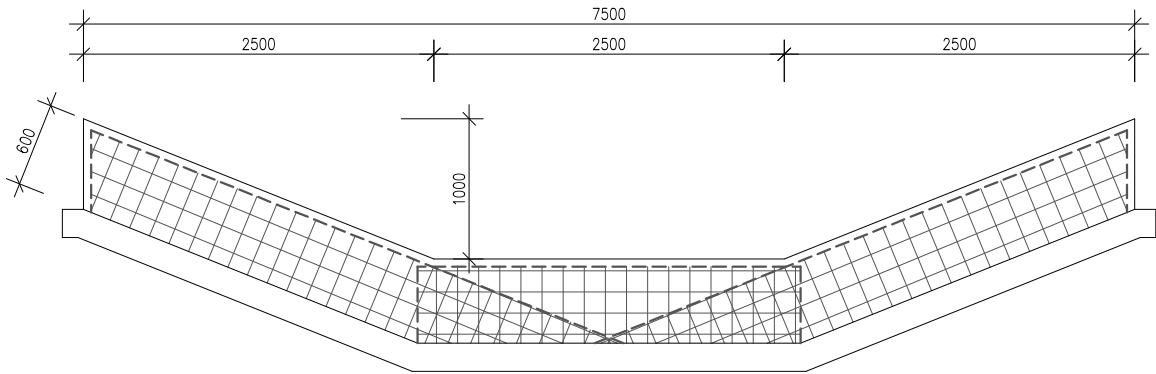


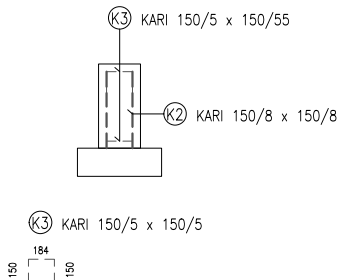
ZÁVĚREČNÝ PRÁH I

PODÉLNÝ ŘEZ



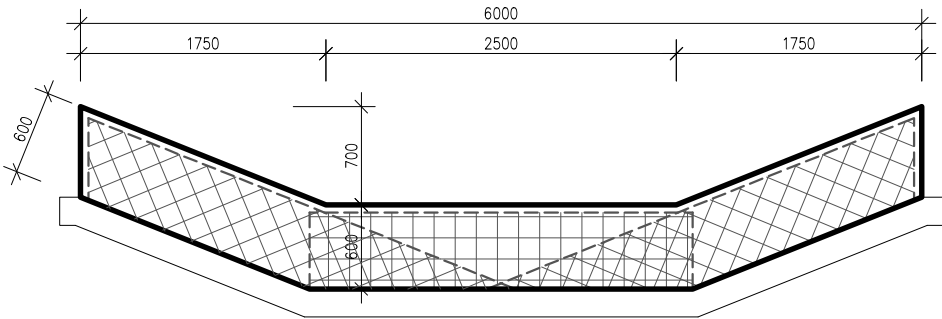
- Ⓚ2 KARI 150/8 x 150/8
STĚNY ... 12,75m² = 68,85kg
- Ⓚ3 KARI 150/5 x 150/5
STĚNY ... 9,44m² = 19,82kg

PŘÍČNÝ ŘEZ



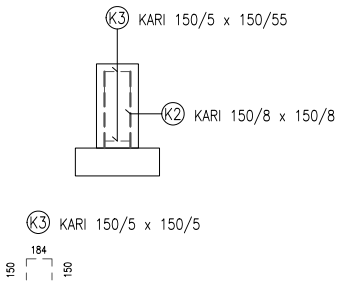
ZÁVĚREČNÝ PRÁH II

PODÉLNÝ ŘEZ





- Ⓚ2 KARI 150/8 x 150/8
STĚNY ... 9,75m² = 58,05kg
- Ⓚ3 KARI 150/5 x 150/5
STĚNY ... 8,00m² = 16,80kg

PŘÍČNÝ ŘEZ



BETON C25/30–CX4–XF3
OCEL 10505
SÍŤ 150/8 x 150/8
SÍŤ 150/5 x 150/5
KRYTÍ VÝZTUŽE 50mm

Zodpovědný pracovník	Vypracoval		 AQUA CENTRUM Břeclav s.r.o. Kapusty 27, 690 06 Břeclav IČO 60710063, DIČ CZ60710063 tel.: 519 333 689, email: aqc@wo.cz	
Ing. Milan Bartolšic	Ing. Jan Varadínek			
Investor: Povodí Moravy, s.p., Dřevařská 11, 60200 Brno			Formát	
Akce: Ludkovický potok, Ludkovice, ř.km 7,424, oprava limnigrafické stanice a poškozených částí opevnění koryta toku			Datum	červen 2022
			Číslo stavby	
Příloha: OPRAVA OPEVNĚNÍ SVAHŮ A DNA KORYTA ZÁVĚREČNÝ PRÁH I, II – VÝKRES VÝZTUŽE			Měřítko 1:50	Číslo přílohy D.1.2.b.3